

# ML200 SERIES

Fail-Safe / Power to lock

## 陽極鎖 (一般型)

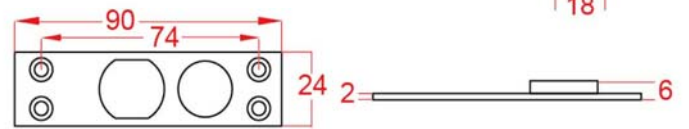
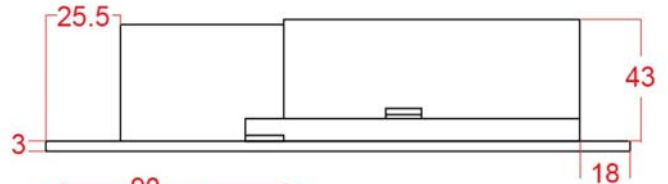
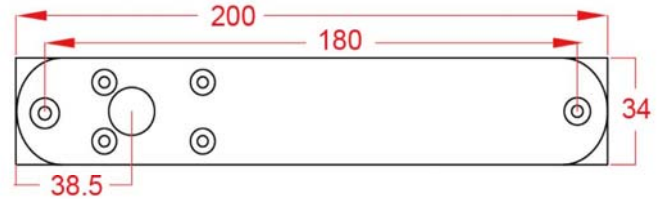


MLR200SLD



ML200SLD

- ML200 : 200L\*34W\*43H



### ▼ 產品資訊



產品型號:

- ML200SLD: 附鎖訊號和門訊號
- MLR200SLD: 附門訊號和鎖訊號, 圓角面板
- 可選用圓角面板, 方便開安裝孔 (只限於 MLR200SLD)

### ▼ 產品規格

- 適用於內開 / 外開 / 雙向的門
- 斷電開: 通電時上鎖
- 附鎖訊號和門訊號
- 內建穩壓器
- 面板材質: 鋁
- 遮蓋板材質: 不銹鋼
- 重量: 0.9KG
- 用短路片來選擇自動上鎖的延遲時間 (0 - 2.5 - 5 秒)
- 電壓: 12VDC 或 24VDC (選購)
- 電流: 啟動電流: 1A/12VDC  
維持電流: 0.3A/12VDC

### ▼ 安裝方式

- 可用於滑門及拉門



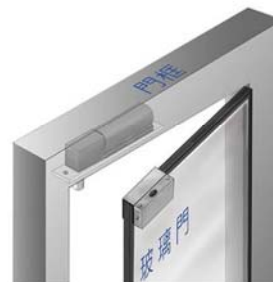
### ▼ 選配支架與安裝方式



UG202



UG200



U-200 / UG201



# ML230 SERIES

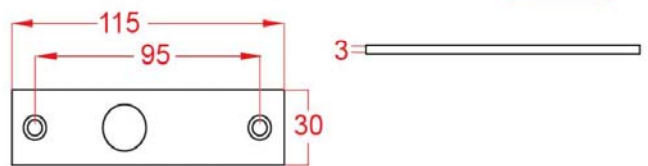
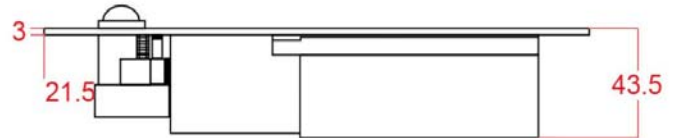
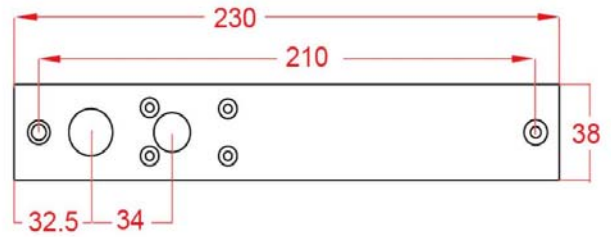
Fail-Safe / Power to lock

## 陽極鎖 (滾珠型)



ML230SLD

- ML230 : 230L\*38W\*43.5H



### ▼ 產品資訊



產品型號：

- ML230SL：附鎖訊號
- ML230SLD：附門訊號，鎖訊號

### ▼ 產品規格

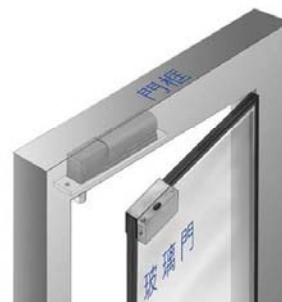
- 適用於內開 / 外開 / 雙向的門
- 鋼珠型：其定位功能，可防止門上鎖位置不正確
- 斷電開：通電上鎖
- 用短路片選擇自動上鎖延遲時間 0，2.5，5 秒
- 附鎖訊號和門訊號
- 內建穩壓器
- 面板材質：鋁
- 電壓：12VDC
- 啟動電流：1A/12VDC
- 維持電流：0.3A/12VDC

### ▼ 應用方式

- 水平或垂直安裝皆可



### ▼ 選配支架與安裝方式



U-200 / UG201



UG200

